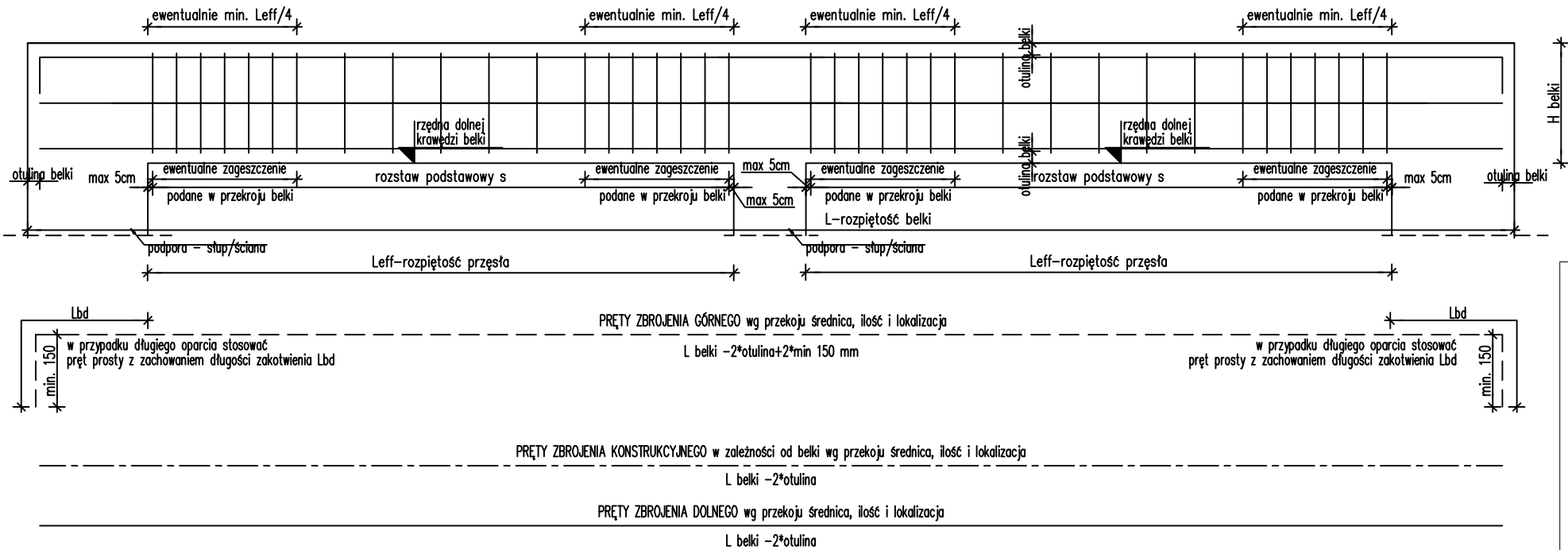
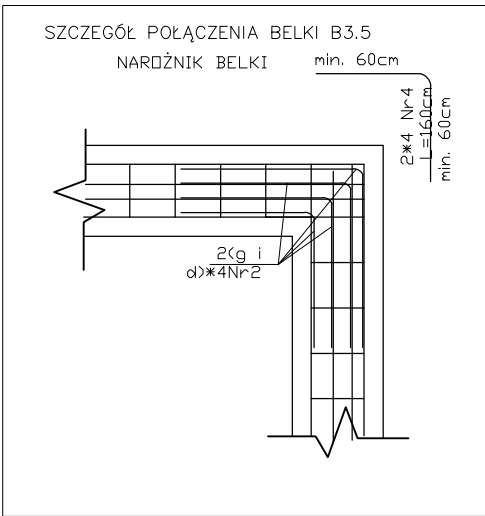


SCHEMAT 2 ZBROJENIA BELKI WIELOPRZĘSŁOWEJ <12 m

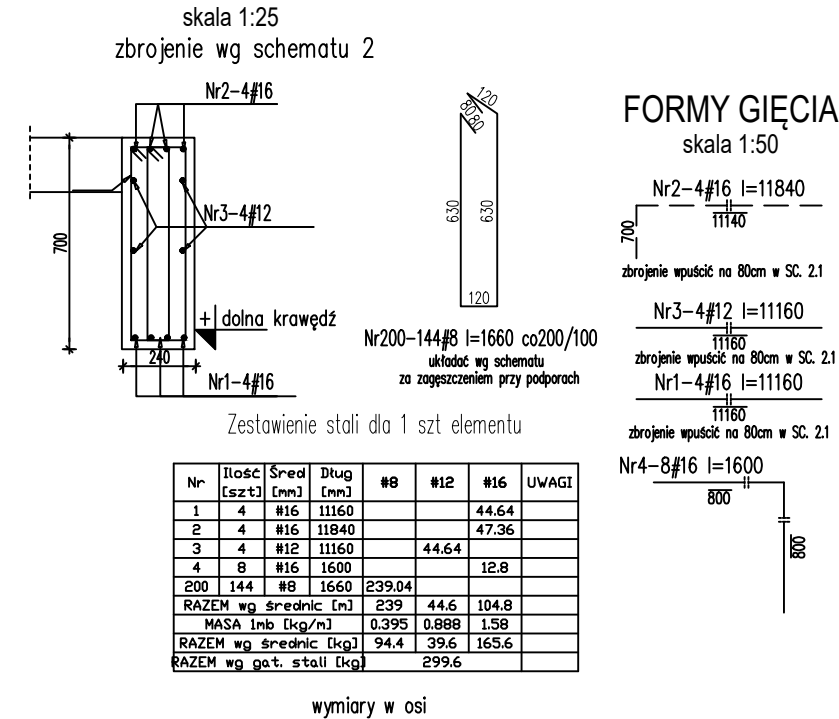


UWAGI:

- Pręty górne kotwić nad podporą zewnętrzną na długość Lbd=50Ø. Dla podpór przy krawędzi stropu stosować haki o długości nie mniejszej niż 150mm.
- W pozostałych przypadkach pręty górne kotwić w stropie.
- Strzemiona układać wg schematu. Średnica i rozstaw S podana na przekrojach belek. Pierwsze strzemie w odległości max 5cm od podpory
- Na rzucie pokazano lokalizację ewentualnego dozbrojenia górnego i dolnego. Pręty główne <12m nie pokazano na rzucie przechodzą przez całą belkę



B3.5 - 24x70 szt.1 L=10,42 m



UWAGA

Rysunek zbrojeniowy nie jest podstawą do odczytywania i wykonywania geometrii konstrukcji żelbetowej. Taką podstawę stanowi rysunek szalunkowy konstrukcji. Rysunek zbrojeniowy służy jedynie do odczytywania geometrii oraz lokalizacji prętów zbrojeniowych.

RYСУNKI ROZPATRYWAĆ ŁĄCZNIE Z RYSUNKAMI I OPISEM POSZCZEGÓLNYCH BRANŻ. WSZELKIE PRZEBIECIA INSTALACYJNE ODCZYTYWAĆ Z RYS. BRANŻOWYCH.

UWAGI:

- Wymiary podano w [mm], rzędne w [m].
- Zabrania się odmierzania wymiarów ze skali rysunku.
- Dokładna lokalizacja otworów wg projektów branżowych.
- W razie konieczności zbrojenie dopasować do szalunku docinając lub zwiększając zakłady prętów.
- Rysunek rozpatrywać wraz z rys. zbrojeniowymi pozostałych elementów, rys. szalunkowymi, projektem architektury i projektami branżowymi.
- PRZED ZABETONOWANIEM UMEŚCIĆ STARTERY SŁUPÓW I ŚCIAN WYŻSZEJ KONDYGNACJI!
- Strop żelbetowy wylewać wraz z wieńcami i podciągami, nie zapominając o zbrojeniu naddciągów.
- zbrojenie podciągów zakotwić w wieńcach lub na odwrót na dt. min 50Ø
- Wymiary prętów w osi
- Długość zakotwienia i zakładu dla prętów 50Ø
- Pręty główne w elementach z wykazem za mb wykonać z dłużycy

BETON B37 (C30/37)  
KLASA EKSPozyCJI: XC1  
# - STAL A-IIIN (B500SP)  
Ø - STAL A-I (St3S)

Inwestor:

Wojewódzki Szpital Zespolony w Kielcach

ul. Grunwaldzka 45  
25-736 Kielce  
NIP: 959-129-12-92  
REGON: 000289785  
KRS: 0000001580



Nazwa Inwestycji:

Rozbudowa i przebudowa budynku Szpitala Świętokrzyskiego Centrum Pediatrii (nr ewid. bud. 2437) o Wojewódzką Poradnię dla dzieci w ramach inwestycji „Wzmocnienie ambulatoryjnej opieki specjalistycznej w Wojewódzkim Szpitalu Zespolonym w Kielcach”, na działkach nr ewid. 389/10, 389/11, 389/12, 389/13, obręb 0015, przy ul. Grunwaldzkiej 45 w Kielcach wraz z przebudową instalacji zewnętrznych: ciepłowniczej, elektrycznej, oświetlenia zewnętrznego i kanalizacji deszczowej.

Adres Inwestycji:

Woj. świętokrzyskie, pow. kielecki, gm. Kielce, miejscowość: Kielce  
dz.nr ewid. 389/10, 389/11, 389/12, 389/13, obręb 0015  
Kielce



Karol Sitarski  
ul. Ziota 15/U5, 25-015 Kielce,  
tel: 510-032-264  
e-mail: 4idea@4idea.pl

Faza Projektu	PROJEKT TECHNICZNY			
Temat Rysunku	Zbrojenie belek 1 piętra 2			
Funkcja	Projektant	Numer Uprawnień	Data	Podpis
Projektował:	mgr inż. Tomasz Owsiak	SWK/0128/P00K/09 specjalność konstrukcyjno - budowlana bez ograniczeń	29.04.2025	
Opracował:	mgr inż. Natalia Marlica	----		
Sprawdził:	mgr inż. Wojciech Kuliński	SWK/0161/PWBKb/19 specjalność konstrukcyjno - budowlana bez ograniczeń		
Rew.:	0	Skala: 1:25	Branża: Konstrukcja	Nr rys: K-30